

Sondermaschinenbau



Sondermaschinenbau GmbH

Firmenhistorie

- 1923 Unternehmensgründung O.K.Bley Maschinenfabrik in Magdeburg
- 1938 Gründung Betriebsstätte Schönebeck
- 1953 Rationalisierungsbau des MAW-Kombinats
- 1972 Verstaatlichung
- 1992 Rückübertragung an die Gründerfamilie Bley
- 2006 Neugründung als OKB Sondermaschinenbau GmbH



Leistungsspektrum

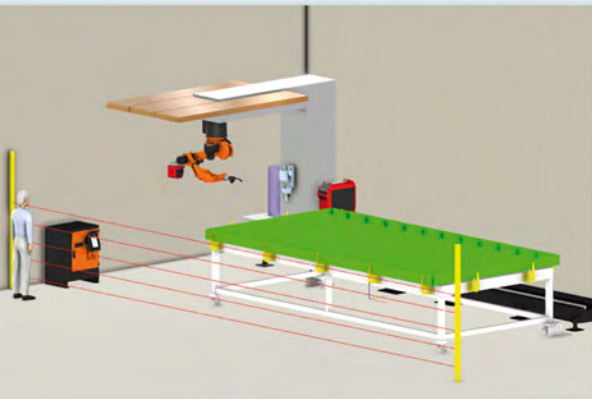
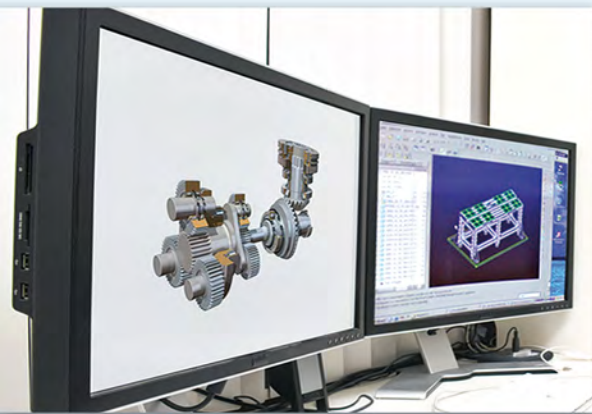
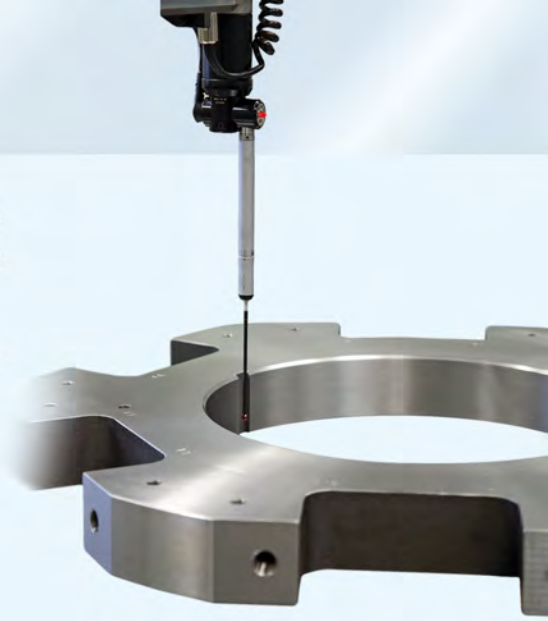
Die OKB Sondermaschinenbau GmbH vereint Innovationskraft, handwerkliche Präzision und Tradition auf einzigartige Weise.

Wir verfügen über fast 100 Jahre Erfahrung in den Bereichen:

- Robotik & Automatisierungstechnik
- Sondermaschinen
- Werkzeug- und Vorrichtungsbau
- Lohnfertigung

Der Einsatz von modernen CAD-Systemen, CNC-Bearbeitungsmaschinen und 3D-Messtechnik gewährleistet marktgerechte Qualität und Flexibilität.

OKB ist offizieller Systempartner der KUKA AG.



Branchen

Mit unseren Produkten bedienen wir nachfolgende Branchen:

- Automobilindustrie
- Armaturenindustrie
- Bahnindustrie
- Allgemeiner Maschinenbau
- Werkzeugbau



Referenzen

AVK Mittelmann Armaturen GmbH

FESTO AG & Co.

FKM Magdeburg GmbH

Gleitlager und Metallverarbeitung GmbH Osterwieck

Karl Weiss Technologies

MAN Nutzfahrzeuge AG

Muhr und Bender KG

Robert Bosch Fahrzeugelektrik GmbH

Schraubenwerk Zerst GmbH

SIEMENS AG

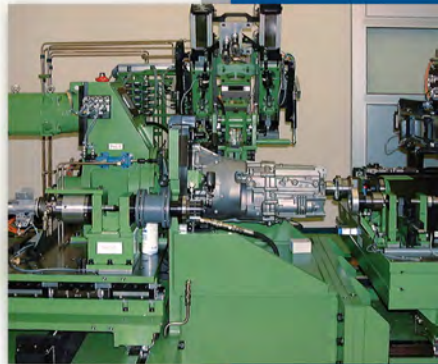
SISTAG Absperntechnik

SMC Pneumatik GmbH

ThyssenKrupp Bilstein Suspension GmbH

Vektor Technische Systeme GmbH

ZF Getriebe GmbH



Maschinenpark

- CNC Bohr- und Fräswerke
- CNC-Bettfräsmaschinen
- CNC-Bearbeitungszentren
- Universalfräsmaschinen
- Universaldrehmaschinen
- Außenrundschleifmaschinen
- Innenrundschleifmaschinen
- Flachsleifmaschinen
- 3D-Koordinatenmessmaschinen

Unser Betrieb ist über ein rechnergestütztes Organisationssystem vernetzt. Die Hallen mit Flächen von 1.700 m² (Mechanische Fertigung) und 1.200m² (Montage) sind ausgerüstet mit Krananlagen für Stückgewichte bis zu 20 Tonnen.



Qualitätsmanagement

- ISO-Norm 9001:2015
- Schweißtechnische Qualitätsanforderungen nach DIN EN ISO 3834-2



Firmensitz

Unsere Fertigungsstätte befindet sich in Schönebeck an der Elbe, wenige Kilometer südlich der Landeshauptstadt Magdeburg. In unmittelbarer Nähe verläuft die Bahnlinie sowie die B 246a, die direkt zur Autobahn A14 führt. Der Magdeburger Flugplatz ist nur ca. 11 km entfernt. Unsere Fertigungsflächen stehen auf einem ca. 5.000 m² großen Areal.



OKB Sondermaschinenbau GmbH
Dorotheenstraße 7
D - 39218 Schönebeck
Telefon: +49 (0) 39 28 | 78 76 - 0
Telefax: +49 (0) 39 28 | 78 76 - 50
Internet: www.okb-web.de
E-Mail: info@okb-web.de



Sondermaschinenbau GmbH